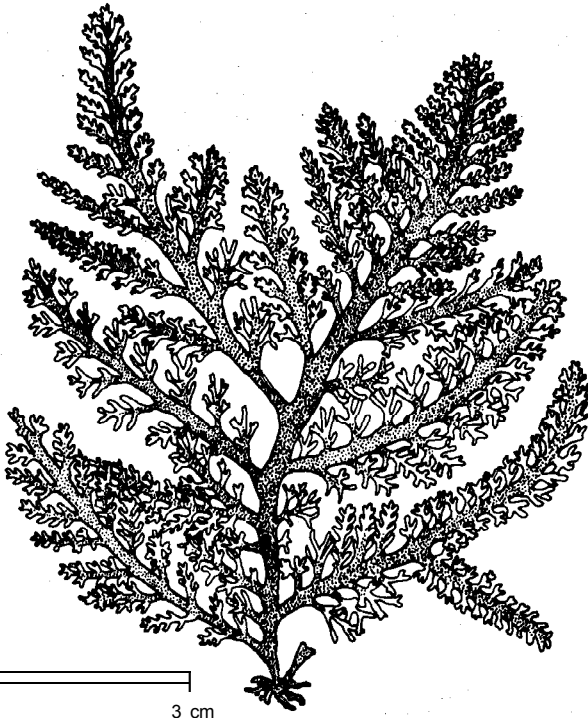


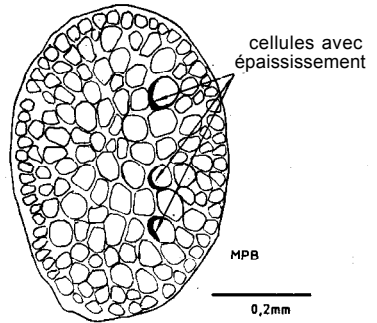
Osmunde: pinnatifida (Hudson) Stackhouse, 1809

RH Laur 1

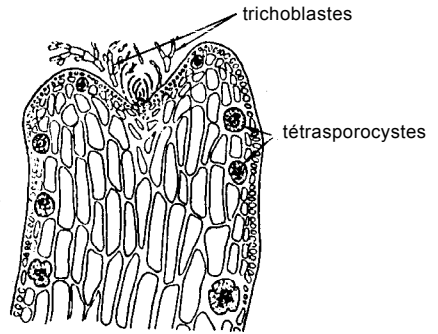
Autres noms scientifiques encore en usage : *Laurencia pinnatifida* (Gmelin) Lamouroux, 1813



aspect général d'un thalle



coupe transversale d'un axe



coupe longitudinale d'un apex

Noms vernaculaires : FAO : An - Pepper dulse; Es - Laurencia picante; Fr - Laurencia poivrée. Nationaux:

Caractères distinctifs : **Morphologie** - thalle constitué par des axes aplatis de 1 à 1,5 mm d'épaisseur et de 2 à 4 mm de largeur, régulièrement ramifiés dans un plan plusieurs fois, à extrémités obtuses. La cellule initiale, située au fond d'une dépression, est entourée de nombreux trichoblastes. **Structure** - uniaxiale devenant rapidement complexe par reclouonnement des cellules de l'axe; en coupe transversale, la zone médullaire apparaît parenchymateuse, avec des cellules à parois relativement épaisses, de taille identique du centre à la périphérie; certaines cellules présentent un épaississement lenticulaire de leur paroi. La couche corticale externe est constituée de cellules isodiamétriques. **Croissance** - apicale. **Cytologie** - type néoplastidié; lorsque le thalle est vu à plat, les cellules de la couche externe ne renferment pas de "corps en cerise" comme chez *L. obtusa*. **Reproduction** - cycle trigénétique avec gamétophyte et sporophyte isomorphes. Cystocarpes situés vers l'extrémité des rameaux, ouverts par un ostiole. Tétrasporecystes tétraédriques immergés dans le cortex des rameaux terminaux.

Taille : Commune de 5 à 10 cm.

Habitat et écologie : Vit sur substrats durs, en mode battu, à faible profondeur (0 à 1 m); se rencontre également dans les lagunes littorales.

Récolte et utilisation : Récoltée à la main; est utilisée en Méditerranée comme appât par les pêcheurs. Utilisation potentielle médicale (en liaison avec l'existence d'activités antibactériennes). Est utilisée dans l'alimentation humaine à Hawaii et comme condiment ou chewing-gum en Grande-Bretagne, en raison de son goût poivré caractéristique.



Egalement en Atlantique