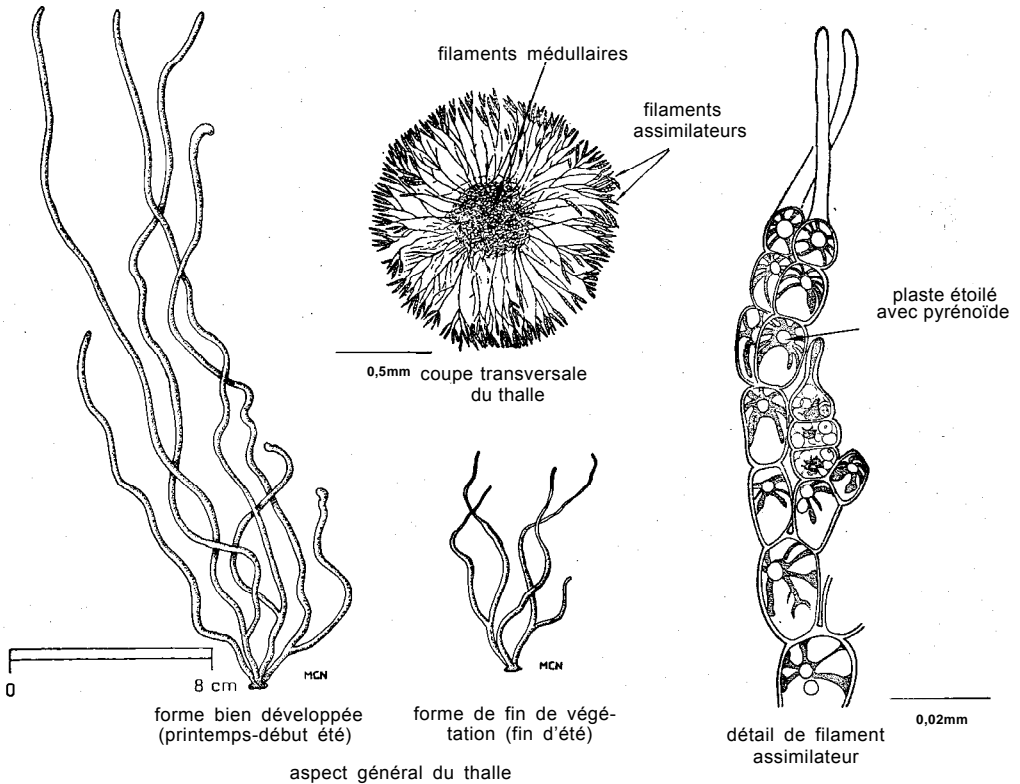


Nemalion helminthoides (Velley) Batters, 1902

RH Nema1 1

Autres noms scientifiques encore en usage : Nemalion multifidum (Weber & Mohr) J. Agardh, 1841



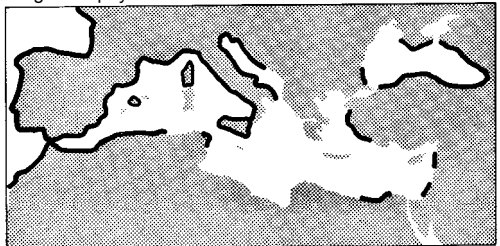
Noms vernaculaires : FAO: An - Sea spaghetti; Es - Espagueti de mar; Fr - Spaghetti de mer. Nationaux:

Caractères distinctifs : **Morphologie** - algue rouge brun de consistance gélatineuse caractéristique, formée de cordons cylindriques de quelques millimètres de diamètre, peu ramifiés, partant d'une base commune. **Structure** - multiaxiale; l'axe central est formé de filaments étroits, incolores et enchevêtrés; ils donnent naissance à des filaments assimilateurs constitués de cellules arrondies. **Croissance** - terminale. **Cytologie** - type archéoplastidié avec un seul plaste étoilé avec un gros pyrénioïde. **Reproduction** - Cycle trigénétique; la plante décrite correspond au gamétophyte. Le tétrasporophyte forme un thalle filamenteux réduit et de structure filamenteuse unisériée. En germant les tétraspores produisent d'abord des filaments morphologiquement semblables au tétrasporophyte sur lesquels se développe le gamétophyte à structure multiaxiale.

Taille : Commune de 10 à 20 cm.

Habitat et écologie : Vit sur les rochers battus de l'étage médiolittoral.

Récolte et utilisation: Récoltée à la main. Utilisation potentielle médicale. Est utilisée dans l'alimentation humaine au Japon sous le nom de Tsukonori.



Egalement en Atlantique