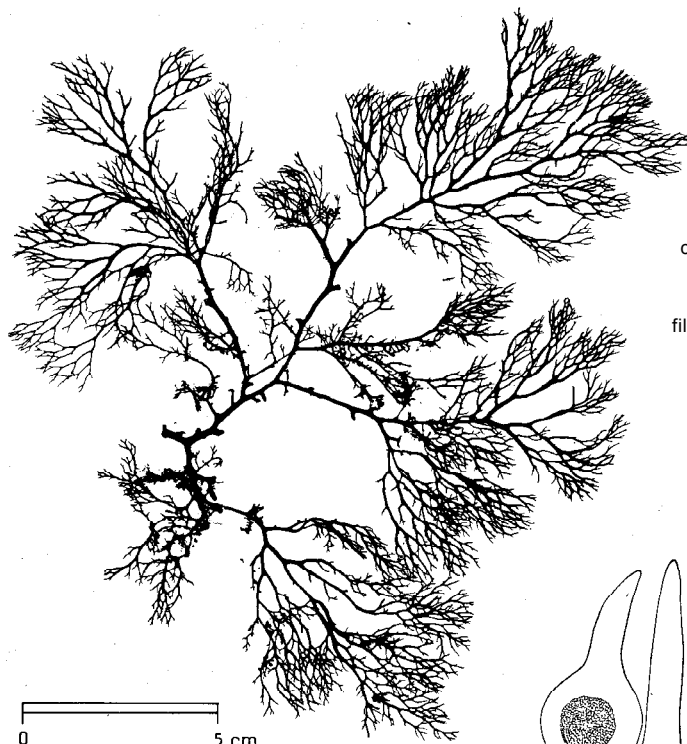


**Sphaerococcus coronopifolius** Stackhouse, 1797

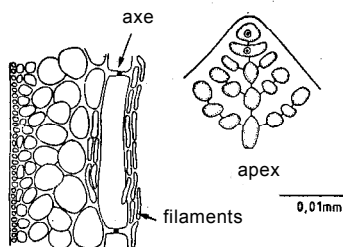
RH Sphaer 1

Autres noms scientifiques encore en usage : Aucun.

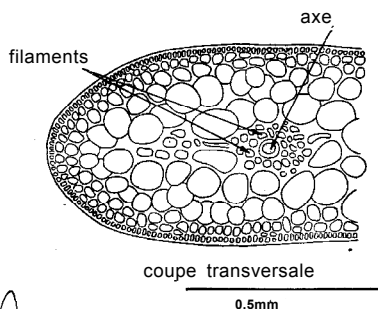


0 5 cm

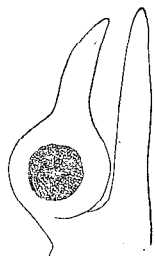
aspect général d'un thalle



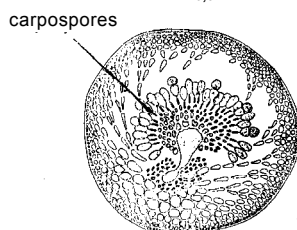
coupe longitudinale



coupe transversale



cystocarpe



coupe d'un cystocarpe

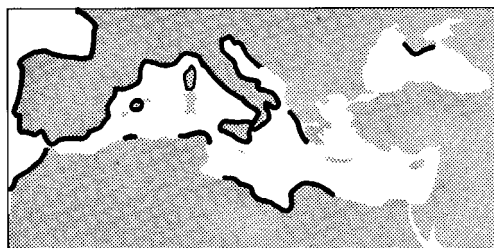
Noms vernaculaires : FAO: An - False gorgon; Es - Tallo chino; Fr - Fausse gorgone. Nationaux:

**Caractères distinctifs :** **Morphologie** - thalle rouge vif, cartilagineux, très ramifié; les axes principaux sont aplatis, ramifiés de façon pseudodichotome à irrégulière; les rameaux de dernier ordre portent de petits ramules épineux. **Structure** - uniaxiale; en coupe transversale, l'axe central est entouré d'hyphe réfringentes abondantes engendrées par les cellules péricentrales peu discernables. **Croissance** - apicale. **Cytologie** - type néoplastidié. **Reproduction** - cycle trigénétique avec gamétophyte et tétrasporophyte isomorphes. Les tétrasporocystes (zonés) sont disséminés dans le cortex du thalle; les cystocarpes, très proéminents, sont portés par de petites proliférations marginales des ramules.

Taille : Commune de 20 à 25 cm.

**Habitat et écologie :** Colonise les substrats durs des étages infra- et circalittoral. Profondeur de 1 à 60 m.

**Récolte et utilisation :** Récoltée à la main; utilisation potentielle médicale si on se réfère à son exploitation en Chine.



Egalement en Atlantique