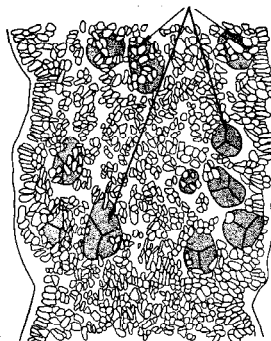
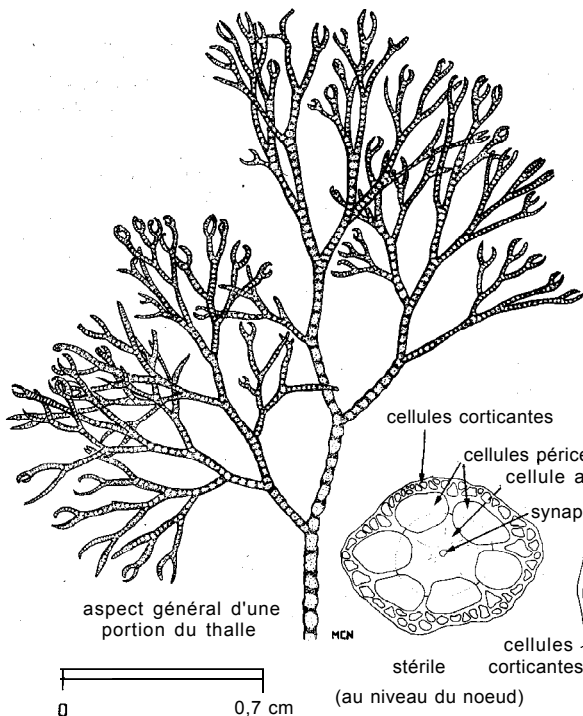


Ceramium virgatum Roth, 1797

RH Ceram 1

Autres noms scientifiques encore en usage : *Ceramium rubrum* tétrasporocystes

extrémités en pinces



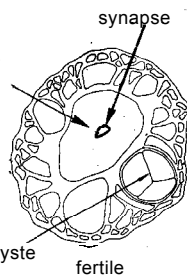
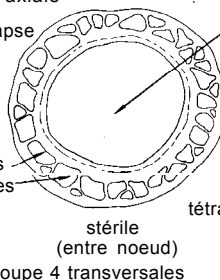
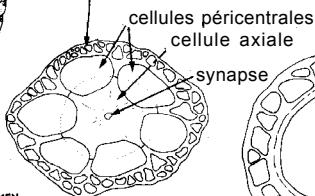
détail d'une région fertile

détail d'un apex

0,3mm

cellules corticantes

vues superficielles



stérile (au niveau du noeud)

stérile (entre noeud)

0,3mm

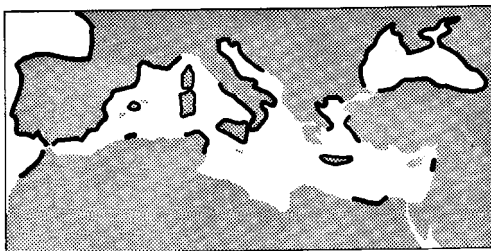
Noms vernaculaires : FAO: An - Common ceramium; Es - Trillo común; Fr - Ceramium commun. Nationaux:

Caractères distinctifs : **Morphologie** - touffes de filaments dressés, rouge foncé. Fronde cylindrique à ramification dichotome. Extrémités souvent terminées en pinces recourbées. Présence de cellules sécrétrices. Cortication généralement continue sur toute l'étendue de l'algue. Très grand polymorphisme ayant entraîné la création de plusieurs variétés (a) var. *tenue*: rameaux latéraux peu nombreux, extrémités à pinces bien recourbées; (b) var. *barbatum*: rameaux latéraux extrêmement nombreux, extrémités à pinces peu recourbées; (c) var. *implexo-contortum*: rameaux principaux qui se terminent en vrilles pouvant s'enrouler plusieurs fois sur elles-mêmes. **Structure** - uniaxiale, avec existence de cellules péricentrales (souvent 8) engendrant les cellules corticantes. **Croissance** - terminale. **Cytologie** - type néoplastidié; dans les cellules externes, les plastes sont petits, discoïdes; dans les cellules axiales, les plastes sont rubanés. **Reproduction** - cycle trigénétique avec gamétophyte et tétrasporophyte isomorphes.

Taille : Commune de 5 à 6 cm.

Habitat et écologie : Espèce commune colonisant les substrats durs, bien exposés aux vagues, des étages médio- et infralittoral supérieur (profondeur en Méditerranée de 0 à 3 m).

Récolte et utilisation : Récoltée à la main; au Japon, cette espèce fournit des substances agaroides ainsi que des pigments utilisés dans les industries textiles et en cosmétologie; pourrait sûrement faire l'objet de pratiques aquaculturelles.



Egalement en Atlantique