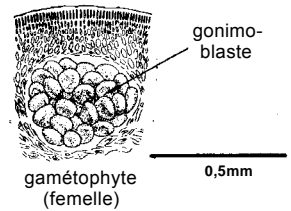
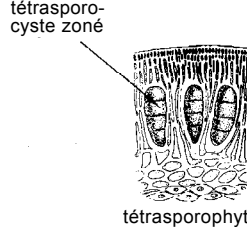
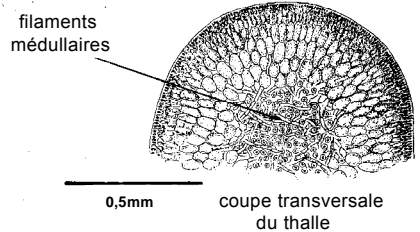
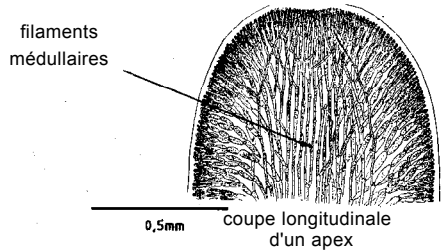
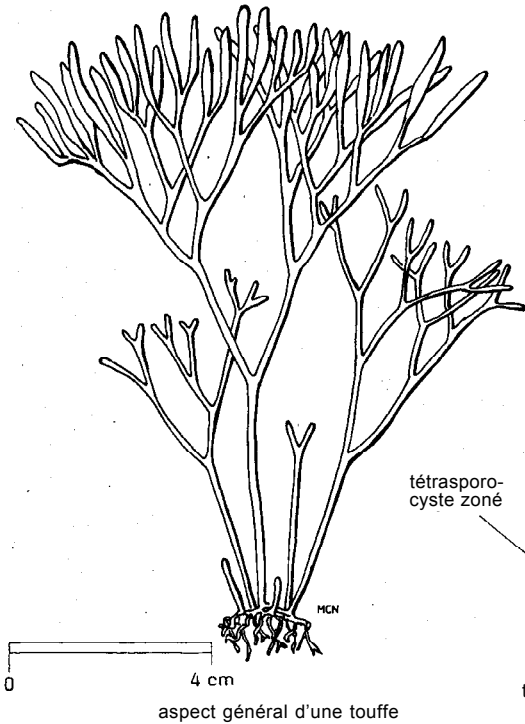


Furcellaria lumbricalis (Hudson) Lamouroux, 1813

RH Furc 1

Autres noms scientifiques encore en usage : Furcellaria fastigiata (Turner) Lamouroux, 1813



coupe de thalles fertiles

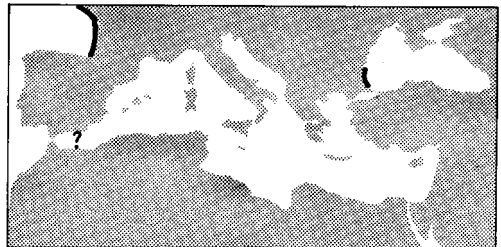
Noms vernaculaires : FAO : An - Red forkweed; Es - Cuerno de ciervo; Fr - Furcelle cespiteuse. Nationaux:

Caractères distinctifs : **Morphologie** - thalle rouge foncé, cartilagineux, formé d'axes cylindriques plusieurs fois dichotomes et fixé au substrat par des rhizoïdes ramifiés. Les dichotomies se produisent généralement au même niveau dans les différents axes et font entre elles des angles aigus (port fastigié). **Structure** - multiaxiale; en coupe transversale, la medulla est formée de filaments anastomosés, enchevêtrés; la zone corticale interne de cellules arrondies, lâchement unies; la zone corticale externe de cellules allongées anticlinalement. **Croissance** - apicale. **Cytologie** - type néoplastidié. **Reproduction** - cycle trigénétique. Cystocarpes globuleux localisés dans la zone corticale interne. Tétrasporecystes à division zonée, allongés perpendiculairement à la surface du thalle, dans la zone corticale interne.

Taille : Commune 20 cm.

Habitat et écologie : Substrats durs. Infra-littoral supérieur.

Récolte et utilisation : Récoltée à la main mais aussi avec dragues dans les peuplements importants. Possibilité d'utilisation comme source de phycolloïdes; des substances antibiotiques ont été signalées. Cette espèce est particulièrement exploitée au Danemark pour en extraire le furcellarane dont les propriétés sont de type carraghénane.



Egalement en Atlantique nord