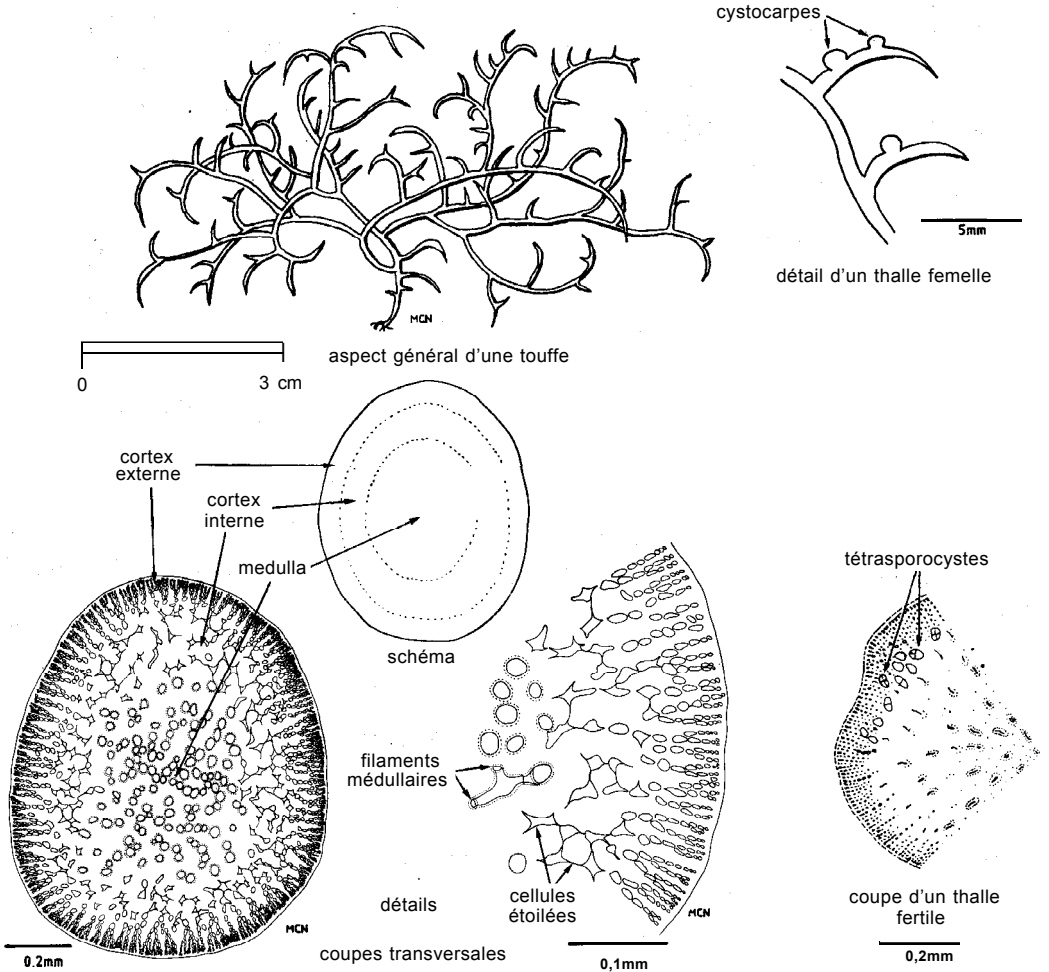


Chondracanthus acicularis (Roth) Lamouroux, 1813

RH Giga 2

Autres noms scientifiques encore en usage : Gigartina acicularis



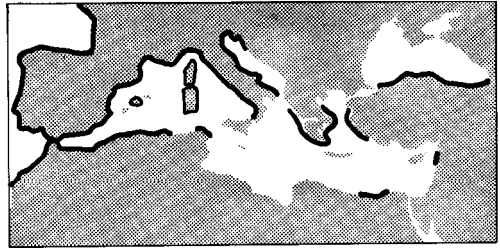
Noms vernaculaires : FAO : An - Spurweed; Es - Espuela de gallo; Fr - Griffes des Harpies. Nationaux:

Caractères distinctifs : **Morphologie** - thalle rouge foncé, cartilagineux mais plus ou moins élastique, fixé aux rochers par un système de rhizoïdes ramifiés abondants; formé d'axes cylindriques (plus ou moins comprimés) ramifiés en tous sens, avec des ramules toujours rétrécis aux extrémités et souvent recourbés; les plus courts paraissent plus ou moins épineux. **Structure** - multiaxiale; en coupe transversale, medulla formée de filaments entrelacés à parois minces; cortex à petites cellules étoilées (présence de synapses entre les cellules). **Cytologie** - type néoplastidié. **Reproduction** - cycle trigénétique avec gamétophyte et tétrasporophyte isomorphes.

Taille : Commune 10 cm.

Habitat et écologie : Colonise les substrats durs de l'infralittoral supérieur. Profondeur de 0 à 5 m.

Récolte et utilisation : Récoltée à la main. Les espèces du genre Chondracanthus sont très fréquemment utilisées pour extraire les différents types de carraghénanes dans le monde. Des essais d'aquaculture ont été réalisés avec cette espèce qui présente un bon rendement en (Lambda) carraghénane. Des substances antibiotiques et anticoagulantes, ainsi que de la vitamine C, ont été mises en évidence chez cette espèce.



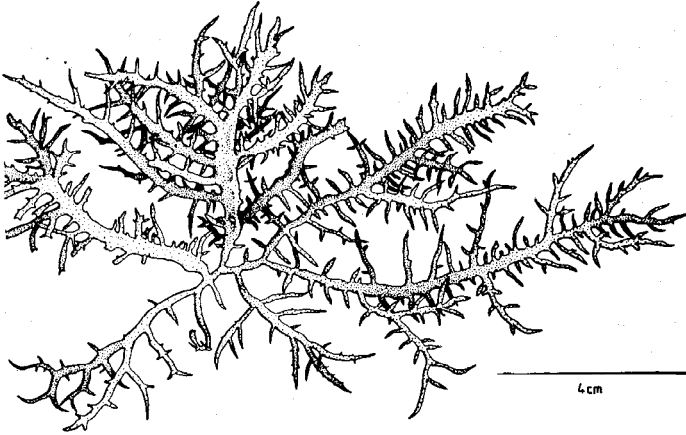
Egalement en Atlantique



Autres espèces du genre :

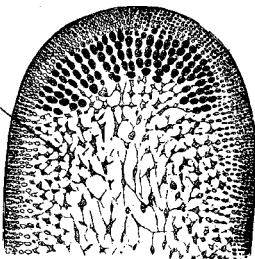
Chondracanthus teedii (Roth) Lamouroux, 1813 **An** - Hackle weed; **Es** - Rastrillo de mar; **Fr** - Râteau de Polyphème

Taille: 10 à 15 cm. Se distingue de l'espèce précédente par son thalle aplati, très ramifié, portant de nombreux rameaux alternes ou opposés, disposés perpendiculairement aux axes pères. Vit sur les rochers et dans les cuvettes de l'infralittoral supérieur (1 à 5 m). Cette espèce est exploitée en Grèce pour en extraire des carraghénanes; utilisation dans l'industrie alimentaire au Japon.



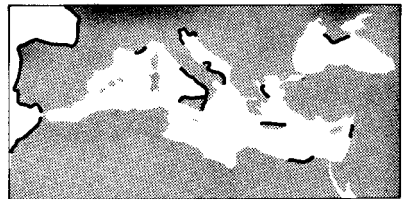
aspect général

cellules étoilées (synapses)



0,5mm

coupe transversale



Egalement en Atlantique

