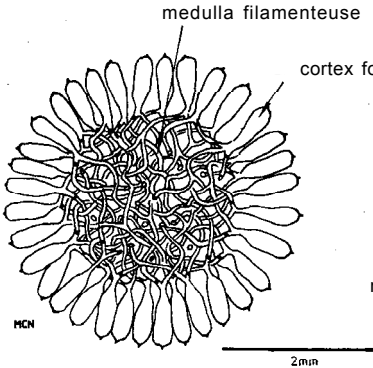


Codium fragile (Suringar) Hariot, 1889

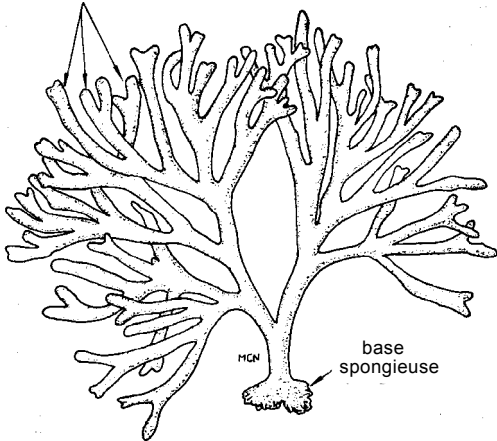
CH Cod 1

Autres noms scientifiques encore en usage : Aucun.

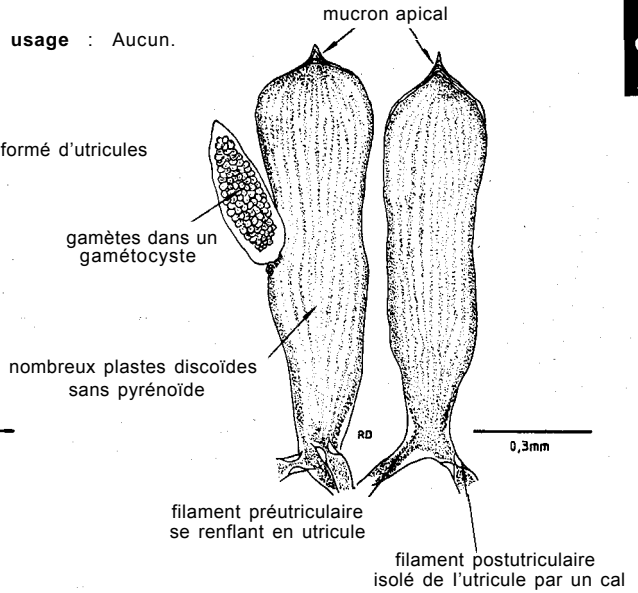
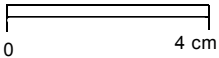


coupe transversale d'un cordon

cordons cylindriques à ramifications dichotomes



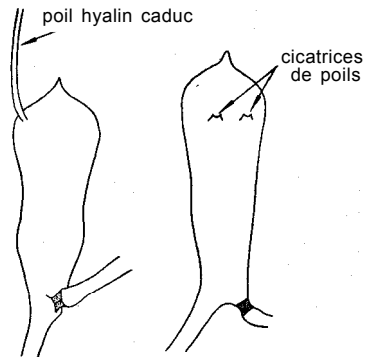
aspect général d'un individu



filament préutriculaire se renflant en utricule

filament postutriculaire isolé de l'utricule par un cal

détails des utricules



détails des utricules montrant les poils



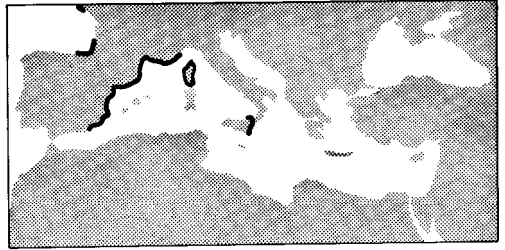
Noms vernaculaires : FAO: An - Fragile codium; Es - Codio frágil; Fr - Codium orvet. Nationaux:

Caractères distinctifs : **Morphologie** - thalle formé de cordons cylindriques, ramifiés dichotomiquement, à consistance "fragile" caractéristique, de couleur verte plus ou moins foncée en fonction des stations. **Structure** - constitué de siphons différenciés en utricules et filaments pré- ou postutriculaires. Les filaments sont abondants dans la medulla; le cortex est constitué par les utricules juxtaposés. **Croissance** - les cordons croissent par leur apex; les siphons présentent une croissance sympodiale (chaque utricule correspondant à l'arrêt de croissance d'un filament). **Cytologie** - utricules avec mucron apical et poils; type néoplastidié sans pyrénoloïde mais présence de grains d'amidon dans les chloroplastes. **Reproduction** - les thalles de la nature sont des gamétophytes dont les utricules portent des gamétocystes libérant des gamètes biflagellés. Cette espèce est parthénogénétique en Europe; cycle monogénétique.



Taille : Jusqu'à 30 cm.

Habitat et écologie : Espèce originaire du Pacifique, dont l'introduction sur les côtes méditerranéennes date des années "1940". Espèce photophile de l'étage infralittoral supérieur. Le thalle, détaché de son substrat, continue à se développer (et même à se multiplier par fragmentation) en épave; lors des tempêtes, ces thalles peuvent être rejetés en abondance sur les plages en constituant ainsi une biomasse intéressante pour une éventuelle exploitation. Abondant également dans les étangs littoraux.



Egalement en Atlantique

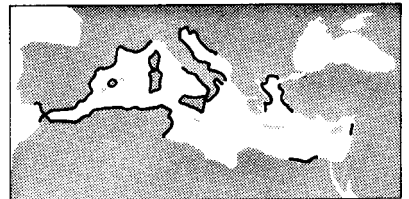
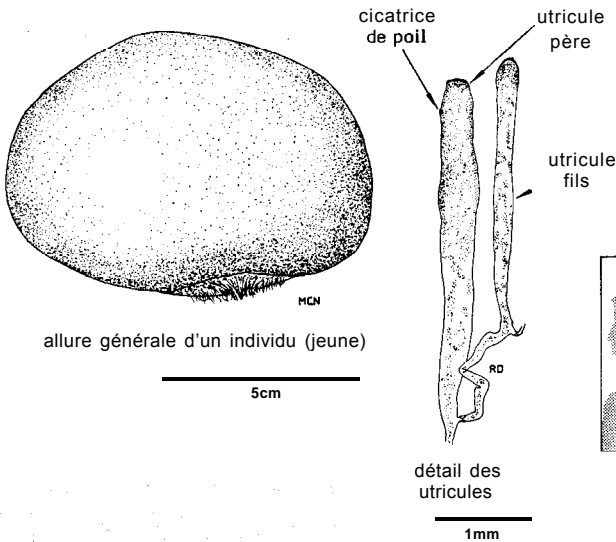
Récolte et utilisation : Récoltée à la main et à l'aide de petites dragues. Utilisation potentielle dans l'alimentation humaine (en se référant aux habitudes japonaises) et celle des volailles (essais réalisés en France). Egalement, utilisation potentielle médicale en raison de son action antibactérienne et antibiotique.

Autres espèces du genre :

Plusieurs autres espèces existent dans la zone dont les plus intéressantes sont les suivantes:

Codium bursa (Linnaeus) Kützing, 1822 **An** - Purse codium; **Es** - Boina; **Fr** - Bérêt basque

Taille commune: de 5 à 15 cm. Espèce facilement reconnaissable, en forme de masse sphérique pour les jeunes thalles, de plus en plus aplatie et déprimée au centre pour les thalles âgés (d'où son nom vernaculaire, en français, de "bérêt basque"). Le thalle est aussi constitué d'utricules mais ceux-ci sont groupés en "familles". Se développe dans l'étage infralittoral, surtout en profondeur; utilisable comme les autres espèces, y compris pour la production d'énergie (méthanisation de la biomasse).



Egalement en Atlantique